

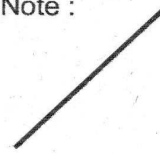
Prénom :

Date :

Cycle 3

Connaître son corps

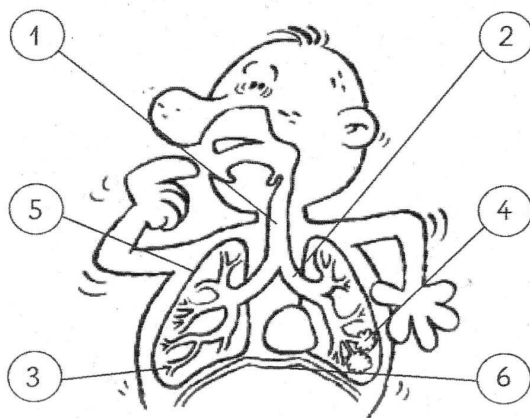
Note :



Ça circule...

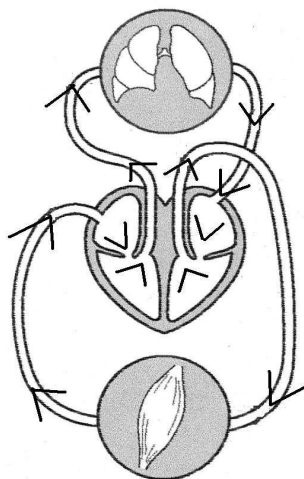
Se corriger

a. Lis bien la légende, puis **place** les numéros sur le schéma.



1. La trachée : elle conduit l'air aux bronches.
2. Une bronche : elle conduit l'air dans un poumon.
3. Une bronchiole : elle conduit l'air dans les alvéoles.
4. Une alvéole : c'est là qu'ont lieu les échanges avec le sang.
5. Un poumon : ensemble de bronchioles et d'alvéoles.
6. Le diaphragme : muscle respiratoire principal.

b. Sur le schéma ci-dessous, **indique** le trajet d'une goutte de sang par des flèches.



- La goutte part du ventricule gauche du cœur. Elle va apporter l'oxygène et les éléments nutritifs dans le muscle.
- Elle repart du muscle avec le gaz carbonique pour aller dans l'oreillette droite du cœur.
- Elle passe dans le ventricule droit qui la propulse vers les alvéoles des poumons : elle laisse le gaz carbonique et prend l'oxygène contenu dans l'air des poumons.
- Elle repart ensuite vers l'oreillette gauche du cœur, passe dans le ventricule gauche, et le voyage recommence.